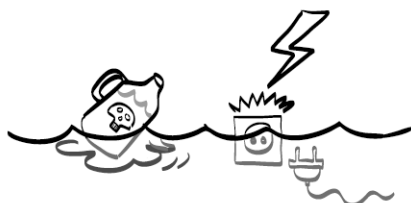
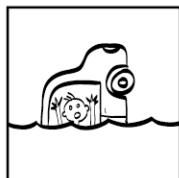


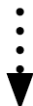
# En cas d'inondation

Lorsque l'eau monte, je peux être exposé à plusieurs risques pour ma santé.

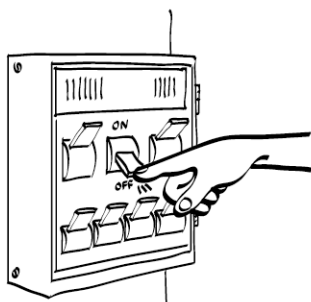


## Électrocution, pollution, explosion

La montée des eaux entraîne parfois un mauvais fonctionnement des installations de gaz et d'électricité. Il y a donc des risques d'explosion et d'électrocution.



**Je commence par couper le gaz et l'électricité.**



## Noyade et contusions

À l'extérieur, je peux me noyer ou être blessé par un objet entraîné par les eaux. Ma voiture n'est pas un abri, je risque d'y rester bloqué et de me noyer.

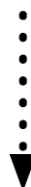


**Je ne sors pas et je suis les consignes des secours sur Radio-France.**



## Isolement

Seul ou avec mes proches, je peux me retrouver isolé à la maison pendant un certain temps et manquer de choses essentielles.



**Je garde avec moi le matériel nécessaire pour faire face à une situation d'isolement.**

